

# POZNÁŠ MINERÁLY NA OBRÁZCÍCH ?



SG GEOTECHNIKA

NADACE VIA



Všechny tyto minerály můžete vidět v muzeu minerálů ve Velharticích.



tabule

# POZNÁŠ MINERÁLY NA OBRÁZCÍCH ?



SG GEOTECHNIKA

NADACE VIA



Všechny tyto minerály můžete vidět v muzeu minerálů ve Velharticích.



vnitřní tisk

✂ Za jak dlouhou dobu vznikla sbírka exponátů v muzeu ? ✂



**Pyromorfit**

Přirodní  
8cm x 7cm  
Pb<sub>3</sub>(PO<sub>4</sub>)<sub>2</sub>Cl  
Barva zelená, tmavě žlutá,  
oranžová, bílá až bez barvy  
Tvrdost 3,5-4



**Malachit**

Cu<sub>2</sub>(OH)<sub>2</sub>CO<sub>3</sub>  
Švihov  
20cm x 12cm  
Barva zelená až tmavo zelená  
Tvrdost 4



**Kyanit**

Železná Ruda  
8cm x 3,5cm  
Al<sub>2</sub>SiO<sub>5</sub>  
Barva modrá, zeleno šedá,  
žlutavá, bílá, šedivá  
Tvrdost podélně 4 - 5  
Průčně 6,5 - 7,5



**Granát grosulár**

Amin  
8cm x 8cm  
Ca<sub>3</sub>Al<sub>2</sub>Si<sub>2</sub>O<sub>4</sub>O<sub>12</sub>  
Tvrdost 7

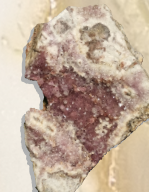


✂ Kolik exponátů můžete v muzeu vidět ? ✂



**Kfemen - záhněda Si O<sub>2</sub>**

Horázdovice  
10 cm x 5cm  
Bezbarvý bílý, hnědý, šedý  
Tvrdost 7



**Ametyst + Uranin**

Horázdovice  
15cm x 10cm  
Barva s hnědavým, nebo  
šedým nádechem  
Tvrdost 5 - 6



**Stříbro Ag**

Příbram  
4 x 2,5 cm  
Barva stříbrně bílá,  
na povrchu žlutá a  
hnědá až černá nabyhajícím  
Tvrdost 2,5 - 3



**Galenit + kfemen Pb S**

Velhartice  
6cm x 3cm  
Barva - šedohnědá až  
okrověná šedá  
Tvrdost 2,5 - 3



víko